

2. FARLEDER

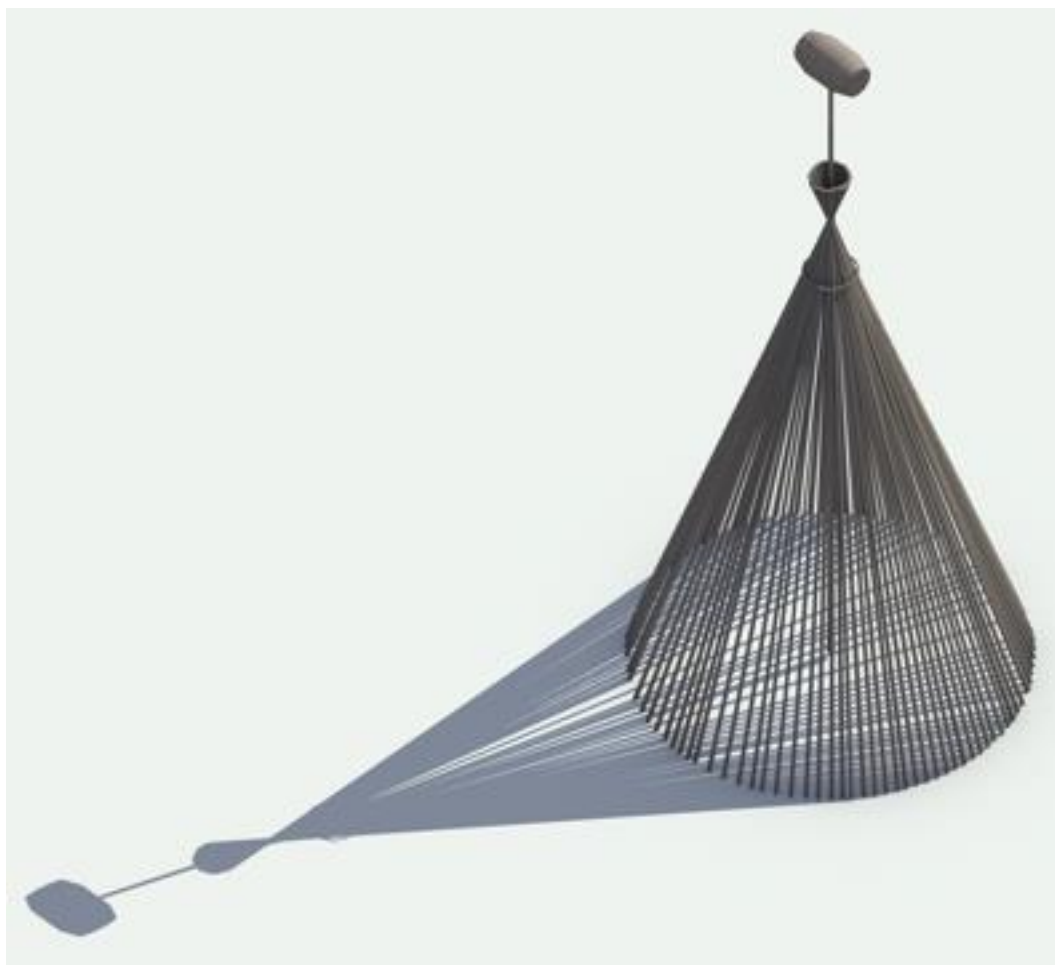
2.1 Båtfarledsnätet

Västanfjärd är även från sjösidan sett en *cul de sac*. Det finns två officiella sjöleder till Västanfjärd, parallellt öster- (-2,4 m) och väster om Finsjölandet (-1,5). Den senare syns inte än på sjökortet.

De nuvarande lederna ger inte ännu möjlighet eller orsak till en gästhamn på Kalholmen. Lederna borde synas på nya sjökort. Ytterligare behövs välmarkerade (och, om möjligt, belysta) offentliga leder, så att genomfartstrafiken blir möjlig.

Utan dem skulle gästhamnen inte vara lönsam. Första och största behovet av åtgärder gäller Norrsundet, som förenar Lammala med Dalsbruk.

2.2 Sjomärken och båkar



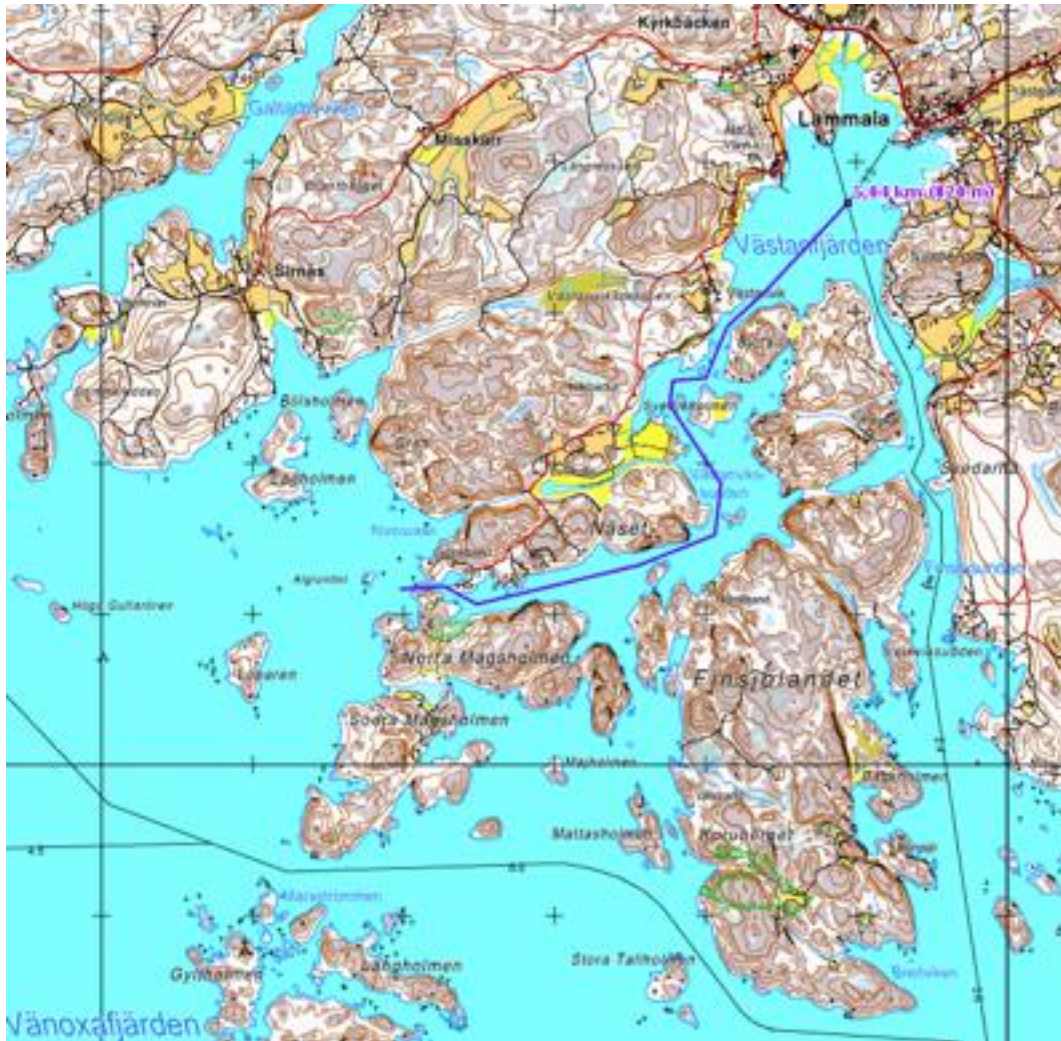
Nagu Museifarled 2007, ©Arkitektbyrå Aaro Söderlund Oy

- Alla Västanfjärds sjöleder borde vara officiella för att få dem markerade på nya sjökort.
- Vid Kummelviken på Finsjölandets södra tipp kunde en ny båk med VÄSTANFJÄRD-skylten stå som 'inkastare' för dem som seglar in från Salo, Bromarv, Hangö (Esbo, Helsingfors) riktningar.

- Norrsundets rutt från Dalsbruk till Västanfjärd - som förhoppningsvis öppnas - skulle ha en ny svängbro för lätt trafik med VÄSTANFJÄRD-skylden, som port för dem som seglar in från Dalsbruks hållet (Kasnäs, Högsåra, Pargasport, Åbo, Nådendal, Nagu, Mariehamn...).

FÖSLAG: projektledaren fortsätter att förhandla med farledsmästare Peter Lindberg, Skärgårdshavets sjöfartsdistrikt.

2.3 Norrsundets farled



Norrsundets farled

Finsjölandets östra led kan inte, enligt trafikverket, fördjupas. Under nuvarande omständigheter finns det egentligen bara ett genomförbart sätt att få mera farleder till Västana fjord: strandleden genom Norrsundet till turistcentret Dalsbruk. Denna viktiga led är nu oanvändbar. Den officiella orsaken är en låg elledning, men i verkligheten är leden begränsad av en liten trä- och stål-lyftbro och dess brobankar (bygglov?).



Norrsundets blockering, ©Aaro Söderlund 2012

Västanfjärds och Dalsbruks gemensamma intresse skulle vara, att strandleden öppnas, men så att de ca 20 friditsbosättningar på området skulle uppleva det positivt. Leden behöver offentliggöras, för att den skulle komma med på sjökortet.

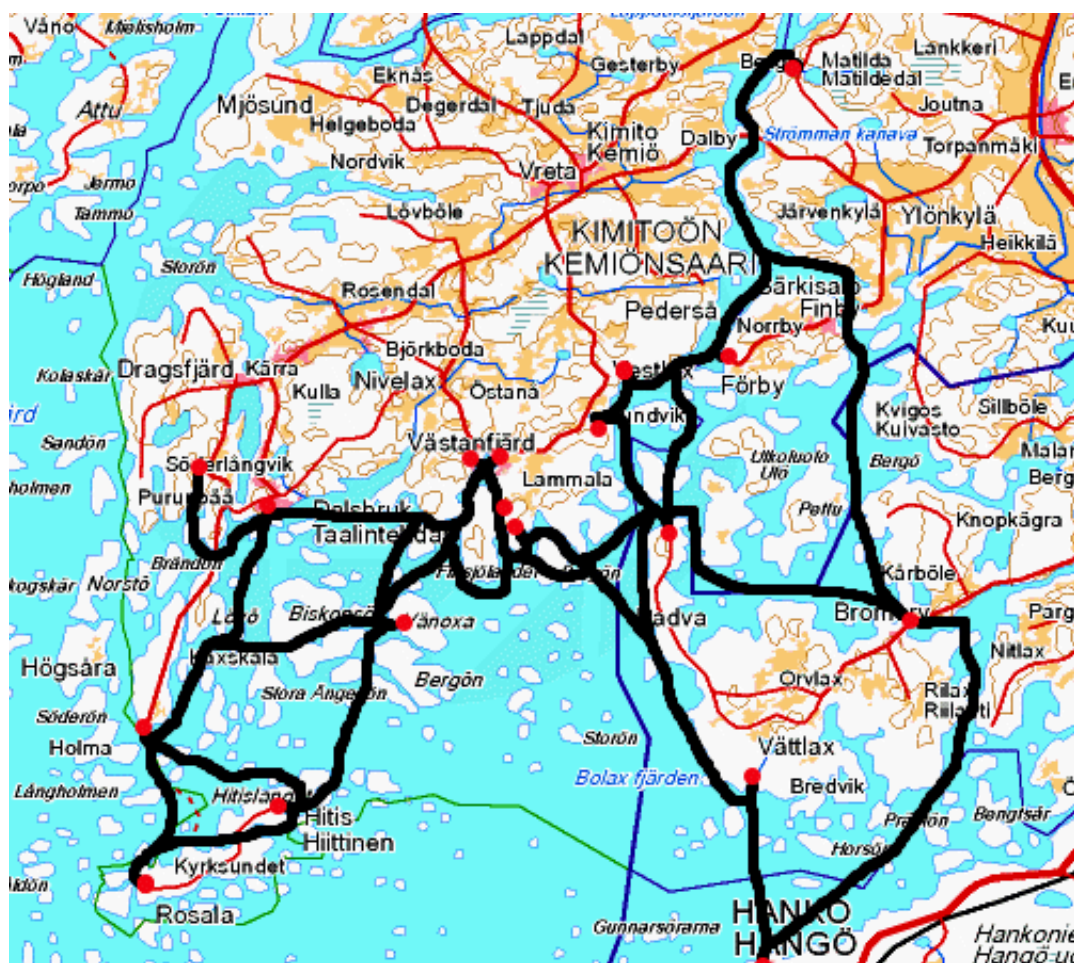
Så här kunde Västanfjärd ändras till gästhamnsort, i samarbete med Dalsbruk.

FÖRSLAG: projektledaren fortsätter att förhandla med farledsmästare Peter Lindberg



Lyftbro ©Arkitektbyrå Aaro Söderlund Ab 2003

2.4 Kajakrutter



Västana fjörds möjliga kajakrutter

Västana fjörds smala, grunda och skyddade vattenområden kan vara krävande för båtfarare, men perfekta för paddlare. Utvecklandet av kajakrutter förutsätter inte att det finns offentliga leder eller ändringar på sjökort, endast ett plastat kartutdrag, som man ger åt kunden, med rutten märkt med filtpenna.

Kajakrutterna kan emellertid växa till båtleder, som i bästa fall kunde stödja tillkomsten och utvecklingen av Kalkholmens gästbåtshamn.

FÖRSLAG: Kajakruttnätet utvecklas och marknadsförs i samarbete med Meri-Teijos Extremefun¹, Kasnäs Watersport samt Ragnar Antons Stugby², Bromarv och Hangö, och andra intresserade parter.

¹ www.extremefun.org

² <http://www.kimitoon.fi/sv/turism/upplev/paddling>